

Arkeologisk utredning med anledning av
planerad täkt, Sågberget, Allmännings-
skogen S1, Arjeplogs socken
och kommun, Lappland,
Norrbotten,
2005

Av
Lars Liedgren

Silvermuseet
Rapport

Administrativa uppgifter

Länstyrelsens dnr:	431-4459-05.
Institutionens dnr:	2005/020.
Finansiär:	Vägverket produktion nord.
Fornlämningsnummer:	-
Kommun:	Arjeplog.
Socken:	Arjeplog.
Typ av uppdrag:	Arkeologisk utredning.
Datering:	-
Typ av fornlämningsobjekt:	-
Tid för genomförande av fältarbete:	31/5, 2005.
Antal fältdagar och varaktighet:	1 arbetsdag.
Antal rapportdagar:	1,5 arbetsdag.
Antal fyndhanderingsdagar:	-
Utgrävningsledare:	Antikvarie Lars Liedgren, Silvermuseet.
Undersökt yta (m2):	4,9 ha.
Undersökningens altitud:	444-474 m öh.
Koordinater:	Se bif karta.
Koordinatsystem:	-
Dokumentationshandlingar:	Endast fältanteckningar.
Digital dokumentation:	-
Summa fyndmängd:	-
Fotografier:	2.

Sammanfattning och resultat

Det planerade exploateringsområdet utreddes genom okulär besiktning och genom sondning. Inga fornlämningar eller andra typer av kulturlämningar påträffades förutom högre stubbar efter yxfällda träd samt spridda enstaka stubbar efter troligen lavtäkt.

Inledning

På uppdrag av Vägverket produktion nord har Silvermuseet genomfört en arkeologisk utredning med anledning av planerad vägdragning och täktverksamhet i anslutning till Stora Sågberget, inom fastigheten Allmänningsskogen S1, Arjeplogs socken och kommun.

Bakgrund

Eftersom exploateringsområdet ligger anslutning till tidigare kända fornlämningslokaler har Länsstyrelsen i Norrbottens län beslutat att en arkeologisk utredning skall genomföras. Länsstyrelsen har genom direktval utsett Silvermuseet till att genomföra arbetet (Lst dnr 431-4459-05). Utredningsområdet omfattar 4,9 ha.

Topografi och växtlighet

Området är beläget 444-474 m ö. h., 17 km Ö om Arjeplogs samhälle, 300-700 m norr om vägen mellan Stensund och Svannäs och 500 m NNV om Sågviken i Gubblijaures V del. Utredningsområdet består i den nedre delen av kuperad mark med mindre moränhöjder/åsar med ställvisa inslag av block. I VNV är några mindre skogstjärnar. Mot N ligger foten av Stora Sågberget och därefter stiger marken brantare med ställvis berg i dagen.

Markvegetationen består av mossa i sänkorna medan torrbackarna domineras av en växtlighet av ljung och lav. I den nedre delen växer utglesad yngre tallskog medan bergsområdet i NNÖ närmast är kalhygge med en del fröträd.

Fornlämningssmiljö

Utredningsområdet ligger inom kartblad 25 I 6-7 c-d som inventerades inom ramen för fornminnesinventeringen, 1996. Inom kartbladet framkom rikligt med lämningar som domineras av härdar av samisk typ (Liedgren *et al.* 1997). Inom kartbladet ligger även boplatser, varav en del med anknytning till äldre strandlinjer, de äldsta vid Dumpokjauratj. Boplatser, anknutna till äldre strandlinjer, har också påträffats vid Gubblijaures Ö:a ände.

Som konstaterats vid inventeringarna 1996 domineras fornlämningarna i området av härdar av samisk typ. Man kan dock inte utesluta att det också kan finnas boplatser knutna till en gammal strandlinje. Vad gäller andra lämningar kan spår efter kulturmärkta träd förekomma främst på stubbar eftersom den gamla skogen enligt uppgift är avverkad inom det nu aktuella området. Längre mot V påträffades 1996 rester efter en gammal spångning som visar att en stig gått mot norr härifrån. I anslutning till de små tjärnarna V om utredningsområdet (vid Rentjärnen) har det i början av seklet funnits skogsarbetarkojor som uppfördes när avverkningar gjordes här.

Syfte och målsättning

Syftet med utredningen har varit att fastställa om fast fornlämning eller annan kulturlämning kan beröras av den planerade tåkten.

Metod

Området avsöktes i sin helhet genom okulär besiktning där både markytor och eventuellt andra kulturlämningar kontrollerades, t.ex. kulturmärkta träd. Den av vägverket angivna utsträckningen av täcktområdet kontrollerades genom GPS-inmätning av ett antal av de stakkäppar som satts ut i terrängen. Utstakningen överensstämmer med den karta som vägverket lämnat.

Undersökningsdokumentation

Ingen dokumentation utfördes annat än en kort beskrivning av området.

Resultat

Inga fornlämningar påträffades inom det angivna utredningsområdet. Däremot förekom relativt rikligt med äldre stubbar intill 0,75-1,5 m h. Ett flertal av dessa stubbar bar spår av brandljud. På en del påträffades även rester efter förkolnad ved. Många av de grövre stubbarna var yxhuggna och upp efter bergsslutningen var kvarlämnade stockar efter yxfällda träd. På någon stubbe noterades spår efter tändvedstagning och på en gammal stubbe var ett gammalt renhorn upphängt. Spridda, högre, något klenare stubbar kan vara spår efter avverkning för lavtäkt. Varken på stående stubbar, liggande stockar eller stående träd kunde några spår av barktäkter eller bleckningar noteras. Några träd visade spår av hornfejning. På två ställen, vid bergets fot, noterades spår efter provsprängning av berg.

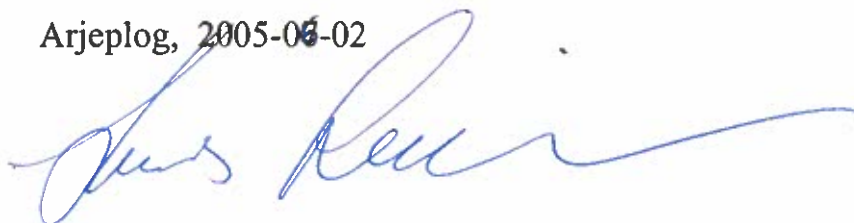
Kulturhistorisk tolkning

Besiktning av området kunde inte påvisa några fasta fornlämningar men däremot ett flertal spår efter äldre huggningar med yxa. Enligt uppgift (Gunnar Blomgren, Myrheden) gjordes förmodligen huggningar här i slutet av 1800-talet. Virket flottades sedan till Arjeplogs samhälle där det sågades upp vid sågen i Skeppsviken. Virket från Sågberget ansågs vara av mycket god kvalitet och användes bl.a. till uppförandet av tingshuset (nu rivet) och den sk. "röda skolan" på Kyrkholmen.

Referenser

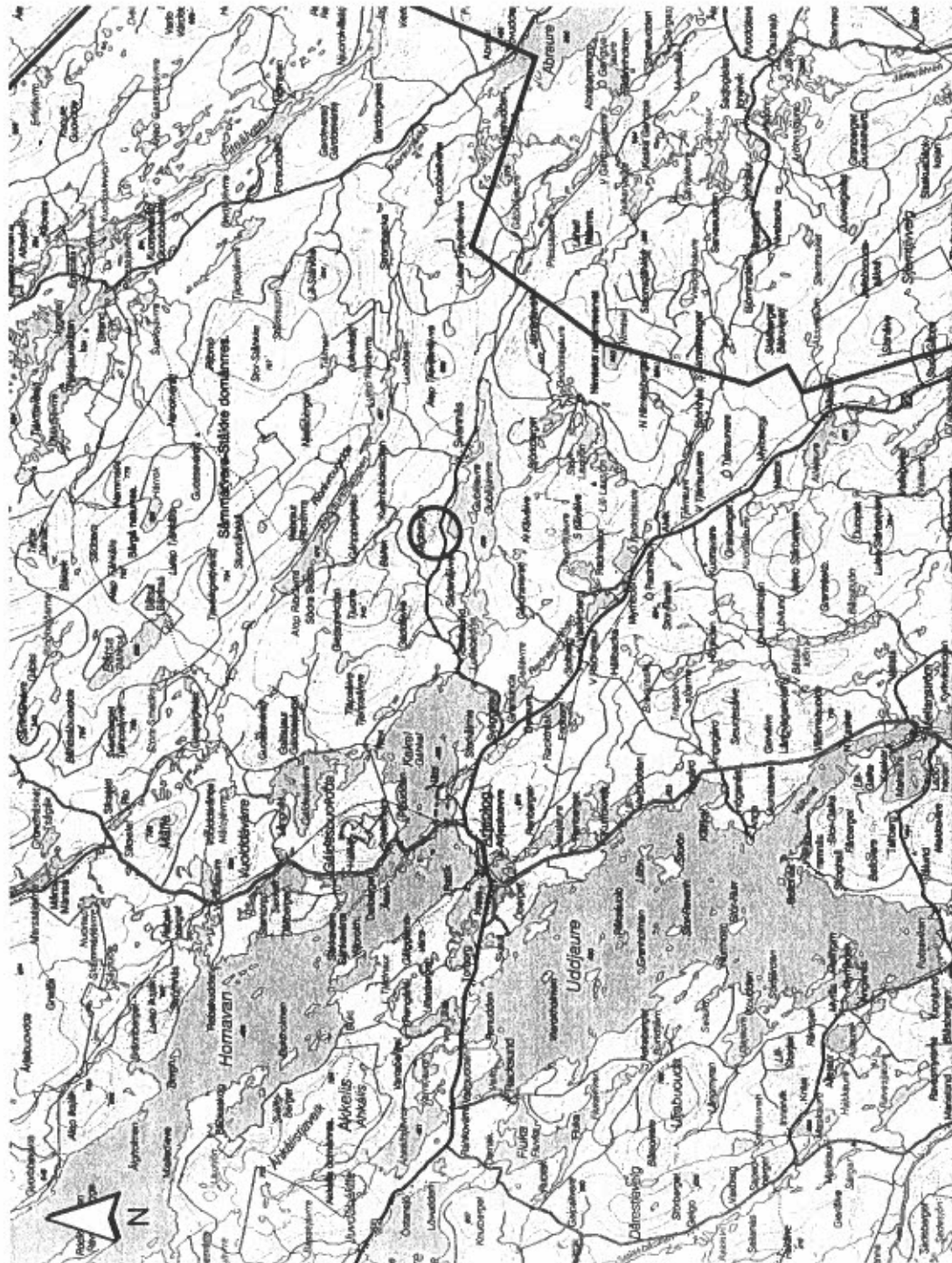
Liedgren, L, Bergman, I., Hedman, S.-D. 1997. *1996 års fornminnesinventering i Norrbottens län, Arjeplogs kommun*. Rapport Riksantikvarieämbetet/Silverbuseet.

Arjeplog, 2005-06-02



Lars Liedgren, 1:e antikvarie, Silvermuseet

Sågberget, Allmänningsskogen S1, Arjeplogs socken och kommun, Lappland, Norrbottens län

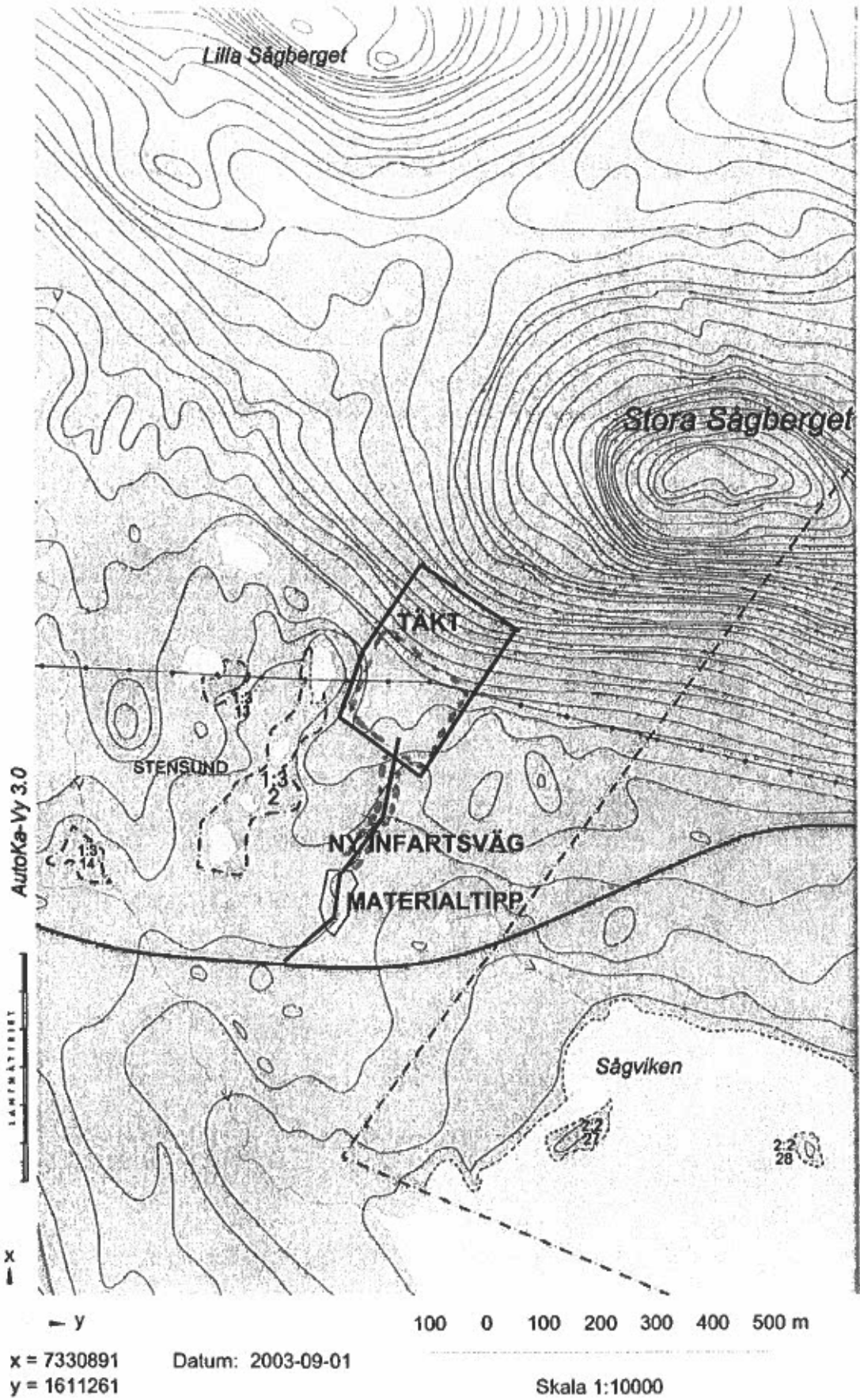


0 5 10 15 20 kilometer

Röd cirkel markerar plats för arkeologisk utredning vid Sågberget

Kartblad: 25 I 6-7 c-d

Sågberget Almänningskogen S1
Arjeplog Kommun
Bilaga utdrag ur Ekonomisk karta



Handwritten signature: Gunnar Fredriksson

Område för arkeologisk utredning

- FASTIGHETSGRÄNS
- BRYTNINGSOMRÅDE 5Ha
- VERKSAMHETSOMRÅDE 7.2Ha

- ~ NIVÅKURVA BEFINTLIG MARK
- ~ NIVÅKURVA FRAMTIDA EXPLOATERING
- BEFINTLIG VÄG
- SKYDDSSZON

- 100 KÄND PUNKT
- 200 BRYTPUNKTER SOM MARKERAS I FÄLT



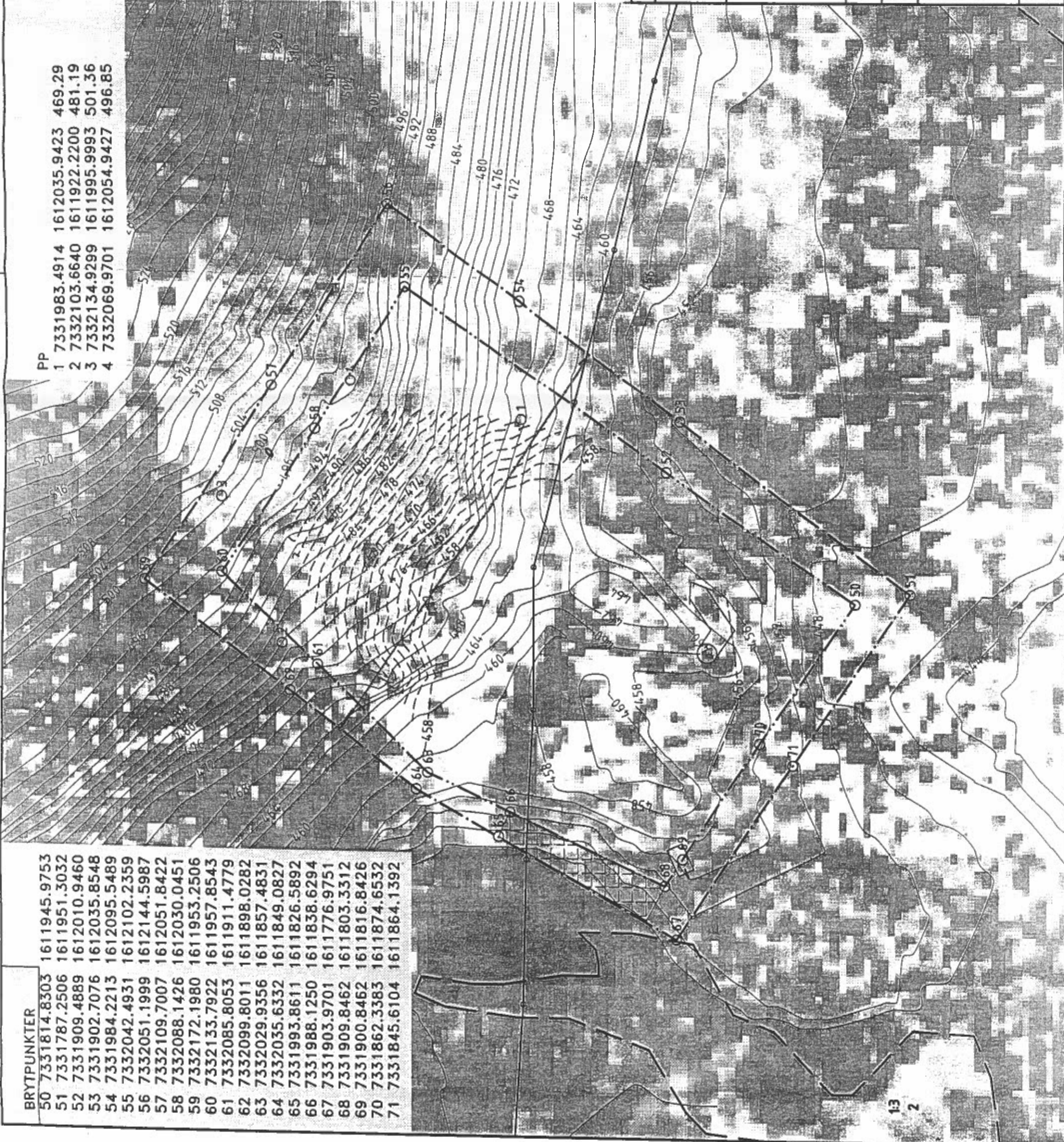
INGREPPSPUNKT OCH BRYTRIKTNING

39 600 m²

BET	ANT	ÄNDRINGEN AVSER	SIGN	DATUM
MECAD				
KARL GRANKVIST VÄG 1A TELEFON 0911-23 25 30 941 52 PITEA TELEFAX 0911-23 25 89				
UPPDRAG NR	RITAD AV	HANDLÄGGARE		
1600	MHD	MHD		
DATUM	ANSVARIG			
2005 01 11	MAGNUS HEDLUND			
SÅGBERGET ARJEPLOG KOMUN SKISS EXPLOATERINGSPLAN				
SKALA	NUMMER	I BET		
1:2000	A3	S1		

- PP
- 1 7331983.4914 1612035.9423 469.29
 - 2 7332103.6640 1611922.2200 481.19
 - 3 7332134.9299 1611995.9993 501.36
 - 4 7332069.9701 1612054.9427 496.85

- | BRYTPUNKTER | |
|-------------|---------------------------|
| 50 | 7331814.8303 1611945.9753 |
| 51 | 7331787.2506 1611951.3032 |
| 52 | 7331909.4889 1612010.9460 |
| 53 | 7331902.7076 1612035.8548 |
| 54 | 7331984.2213 1612095.5489 |
| 55 | 7332042.4931 1612102.2359 |
| 56 | 7332051.1999 1612144.5987 |
| 57 | 7332109.7007 1612051.8422 |
| 58 | 7332088.1426 1612030.0451 |
| 59 | 7332172.1980 1611953.2506 |
| 60 | 7332133.7922 1611957.8543 |
| 61 | 7332085.8053 1611911.4779 |
| 62 | 7332099.8011 1611898.0282 |
| 63 | 7332029.9356 1611857.4831 |
| 64 | 7332035.6332 1611849.0827 |
| 65 | 7331993.8611 1611826.5892 |
| 66 | 7331988.1250 1611838.6294 |
| 67 | 7331903.9701 1611776.9751 |
| 68 | 7331909.8462 1611803.3312 |
| 69 | 7331900.8462 1611816.8426 |
| 70 | 7331862.3383 1611874.6532 |
| 71 | 7331845.6104 1611864.1392 |



Silverbuseets arbetshandlingar, onummerade rapporter

- ❖ Rapport 1995 Vistesupprustningar i Radnejaur och Bartaurluspe, Arjeplogs sn, Lappland 1994. Lars Liedgren.
- ❖ Arkeologisk utredning med anledning av planerad grustäkt å äga Glommersträsk 6:33, Arvidsjaur kommun, Lappland 1995. Lars Liedgren.
- ❖ Rapport över vistesupprustning i Tjäura, Nåste, Vuoulak, Staloláhpa, Njaltaheden samt Aistop och Veddekliden, Arjeplogs sn, Lappland, 1998. Lars Liedgren.
- ❖ Översiktlig inventering av fornlämningar på Vaitoudden, Arjeplogs kommun, Lappland, Norrbottens län, 2000.
- ❖ Vårdplan över nybygget Rebraur, Arjeplog, Lappland, 2002. Lars Liedgren.
- ❖ Rapport över arkeologisk efterundersökning av gravläggning på Fårholmen, Eggelatj, Arjeplogs sn, Lappland, 2002. Silvermuseet/ Norrbottens museum. Lars Liedgren, Lars Backman.
- ❖ Arkeologisk utredning med anledning av grus- och sandtäkt på fastigheten Arjeplog kronoöverloppsmark 25:1, Arjeplogs kommun, Lappland, Norrbotten 2004. Lars Liedgren.
- ❖ Arkeologisk utredning med anledning av grävning av avrinningsdiken vid Sandforsdammen, Arvidsjaur socken, Lappland, 2004. Lars Liedgren.
- ❖ Arkeologisk utredning med anledning av planerad telemast å fastigheten Storkålmis 1:1, Arjeplogs socken och kommun, Lappland, Norrbotten 2004. Lars Liedgren.
- ❖ Arkeologisk utredning längs väg 631, sträckan Kålmis-Svannäs, Arjeplogs socken och kommun, Lappland 2004. Lars Liedgren.
- ❖ Arkeologisk utredning med anledning av utvidgning av flygplats å fastigheten Björkberget 1:29, Arvidsjaur socken och kommun, Lappland, Norrbotten 2004. Lars Liedgren.
- ❖ Arkeologisk utredning med anledning av planerad vägdragning Pajeb Muitunisjaure, Arjeplogs socken och kommun, Lappland, 2004. Lars Liedgren.
- ❖ Arkeologisk utredning med anledning av uppsättande av telemast, Larstorp, Arvidsjaur 6:1, Arvidsjaur, 2004. Lars Liedgren.
- ❖ Arkeologisk utredning med anledning av planerad fritidsbebyggelse vid Vuoggatjålmejaure, Arjeplog, 2004. Lars Liedgren.
- ❖ Arkeologisk utredning med anledning av planerad täkt, Sågberget, Allmänningsskogen S1, Arjeplogs socken och kommun, Lappland, Norrbotten, 2005. Lars Liedgren.
- ❖ Arkeologisk utredning med anledning av utvidgning av täkt björkberget 1:1 och Björkliden 1:1, Arvidsjaur socken och kommun, Lappland, Norrbotten 2005. Lars Liedgren.
- ❖ Arkeologisk utredning med anledning av planerad biltestbana, Fristad 1:2, Arvidsjaur socken och kommun, 2005. Lars Liedgren.
- ❖ Arkeologisk utredning med anledning av planerad biltestverksamhet, Prästbordet 2:1, Arjeplogs socken och kommun, 2005.