

Arkeologisk utredning med anledning av
utvidgning av flygplats å fastigheten
Björkberget 1:29, Arvidsjaur socken och
kommun, Lappland, Norrbotten,
2004

Av
Lars Liedgren

Silverbuseet
Rapport

Administrativa uppgifter

Länstyrelsens dnr:	431-9325-04.
Institutionens dnr:	2004/037.
Finansiär:	Arvidsjaur flygplats.
Fornlämningsnummer:	-
Kommun:	Arvidsjaur.
Socken:	Arvidsjaur.
Typ av uppdrag:	Arkeologisk utredning.
Datering:	-
Typ av fornlämningsobjekt:	-
Tid för genomförande av fältarbete:	23/6, 2004.
Antal fältdagar och varaktighet:	1,5 arbetsdag.
Antal rapportdagar:	1,5 arbetsdag.
Antal fyndhandteringsdagar:	-
Utgrävningsledare:	Antikvarie Lars Liedgren, Silvermuseet.
Övrig personal:	Fil dr Ingela Bergman.
Undersökt yta (m2):	29,5 ha.
Undersökningens altitud:	370 m öh.
Koordinater:	-
Koordinatsystem:	-
Dokumentationshandlingar:	Endast fältanteckningar.
Digital dokumentation:	-
Summa fyndmängd:	0.
Fotografier:	Inga.

Sammanfattning och resultat

Det planerade exploateringsområdet utreddes genom okulär besiktning och genom sondning. Inga fornlämningar eller andra typer av kulturlämningar förutom ett fåtal högre stubbar påträffades.

Inledning

På uppdrag av Arvidsjaur Flygplats har Silvermuseet genomfört en arkeologisk utredning med anledning av planerad utvidgning av flygfältet i Arvidsjaur, fastigheten Björkberget 1:29, Arvidsjaur socken och kommun.

Bakgrund

Eftersom exploateringsområdet ligger anslutning till tidigare kända fornlämningslokaler har Länsstyrelsen i Norrbottens län beslutat att en arkeologisk utredning skall genomföras. Länsstyrelsen har genom direktval beslutat att anlita Silvermuseet för att genomföra arbetet (Lst dnr 431-9325-04).

Topografi och växtlighet

Området är beläget strax NÖ om Arvidsjaurssjön mellan två mindre tjärnar i S och N. Stora delar av området har kalhuggits och äldre skog återfinns främst i V, här består skogen främst av tallskog med markvegetation av mossa, ljung och lingonris. Strandpartierna i anslutning till sjöarna är myrlänta. Stora delar av markytorna är ojämna, föga lämpade för bosättning. Delar av exploateringsområdet ligger också i ren myrmark.

Fornlämningsmiljö

Området i anslutning har endast inventerats av Nordarkeologi. Lämningar har ställvis rikligt påträffats i anslutning till sjön, främst härdar, fångstgropar och boplatser. Inom utredningsområdet torde härdar och eventuellt fångstgropar kunna förekomma.

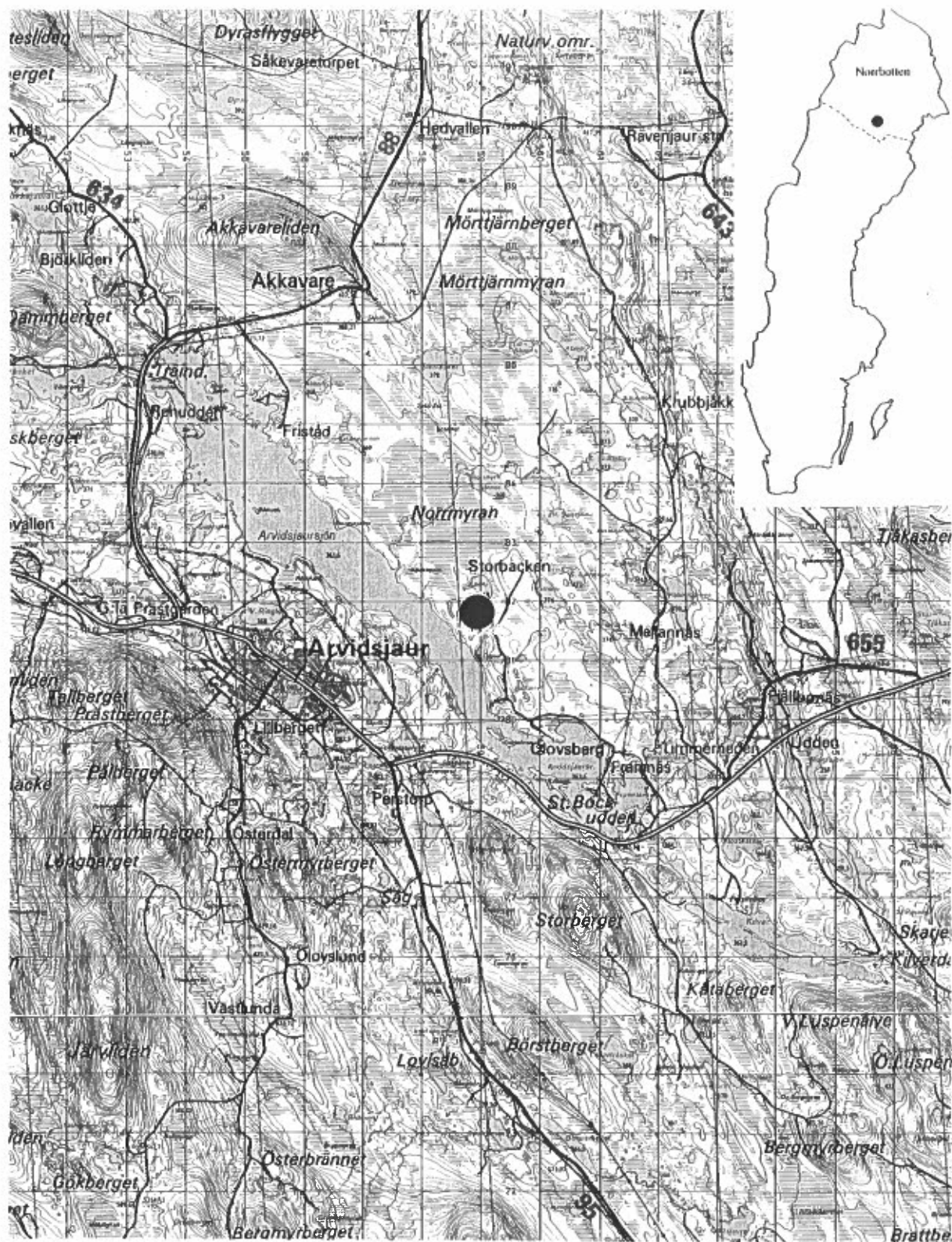
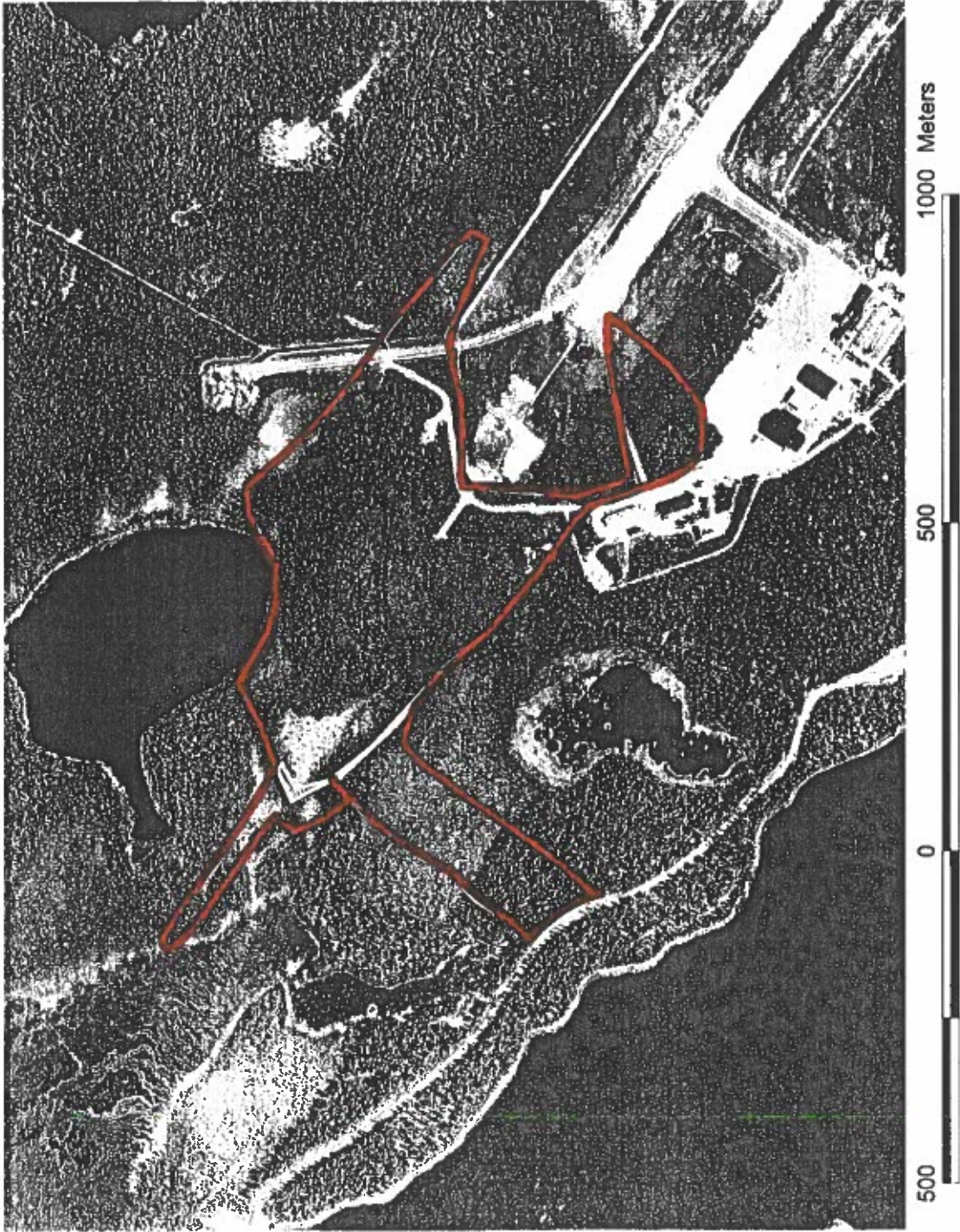


Fig 1 Karta över närområdet kring flygplatsen. Svart prick markerar exploateringsområde.

Undersökningsområde- Arvidsjaur flygplats



- A-jaur-flygpl3.shp
- A-jaur-flygpl2.shp
- A-jaur-flygpl1.shp
- Fornlämningar Obje
- Fornlämningar linjer
- Fornlämningar Omr:



Fig 2 Flygfoto över utredningsområde. Området markeras av röd linje.

Syfte och målsättning

Syftet med utredningen har varit att fastställa om fast fornlämning eller annan kulturlämning kan beröras av den tänkta utvidgningen av flygplatsen.

Metod

Området avsåktes i sin helhet genom okulär besiktning där både markytor och ev andra kulturlämningar kontrollerades, t ex kulturmärkta träd.

Undersökningsdokumentation

Ingen annan dokumentation utfördes annat än en kort beskrivning av området.

Kulturhistorisk tolkning

Besiktning av området kunde inte påvisa några fasta fornlämningar. I den V delen, där större skog fortfarande finns, var en del högre stubbar, intill 1,5 m h, av dessa hade flera tydliga brandljud. I övriga delar av området var endast enstaka högre stubbar. Strandzonerna, kring sjöarna, var alldeles för myrlänta för att kunna hysa fornlämningar. Uppenbarligen har området i mycket liten grad utnyttjats under förhistorisk och historisk tid.

Utvärdering

I området kunde inga andra kulturlämningar iakttagas än en del högre stubbar. Inventeringarna visar att området i mycket liten grad hyser äldre kulturspår. Förhållandet indikerar också att det troligen inte heller försvunnit särskilt mycket fornlämningar eller andra kulturlämningar vid etableringen av flygplatsen.

Arjeplog 2004-07-13

A handwritten signature in black ink, appearing to read 'Lars Liedgren', with a long horizontal flourish extending to the right.

Lars Liedgren, 1:e antikvarie, Silvermuseet

