

Arkeologisk utredning med anledning
av planerad fritidsbebyggelse
vid Vuoggatjålmjaure,
Arjeplog, 2004

Rapport
Silvermuseet

1 Sammanfattning och resultat

Ett ca 250x250 m st område har utretts omfattande drygt 3 ha. Inga fornlämningar påträffades inom det planerade exploateringsområdet. Däremot framkom en osäker barktäkt i V kanten i anslutning till vägslänt. Inom området syntes svaga spår efter skogsbete. Skogen utgjordes till större delen av yngre fjällbjörkskog med inslag av tall. Här och var påträffades äldre tallstubbar. Stubbarna är enligt Björn Helamb troligen efter avverkning i samband med byggnationer i Vuoggatjålme.

2 Inledning

På uppdrag av Björn Helamb, Vuoggatjålme, har Silvermuseet genomfört en arkeologisk utredning med anledning av planerad tomtavstyckning inom Arjeplogs kronoöverloppsmark 4:2 (Vuoggatjålme).

3 Bakgrund

Vuoggatjålme-området har fornminnesinventerats 1998 (Hedman 2002) samt även i viss mån berörts av inventeringar utförda av Nordarkeologi. Till största delen har endast strandnära partier avsökts vid dessa inventeringar. De lämningar som påträffats i anslutning till sjön utgörs av: härदार, boplatser/skärvtensförekomster, fångstgropar samt en förvaringsanläggning.

4 Topografi och växtlighet

Området är beläget i SÖ delen av Vuoggatjålmejaure, ca 500 m öh. Området är kuperat och beväxt med fjällbjörk med inslag av äldre tallar.

5 Syfte och målsättning

Syftet med utredningen är att konstatera om fast fornlämning eller annan kulturlämning berörs av arbetsföretaget.

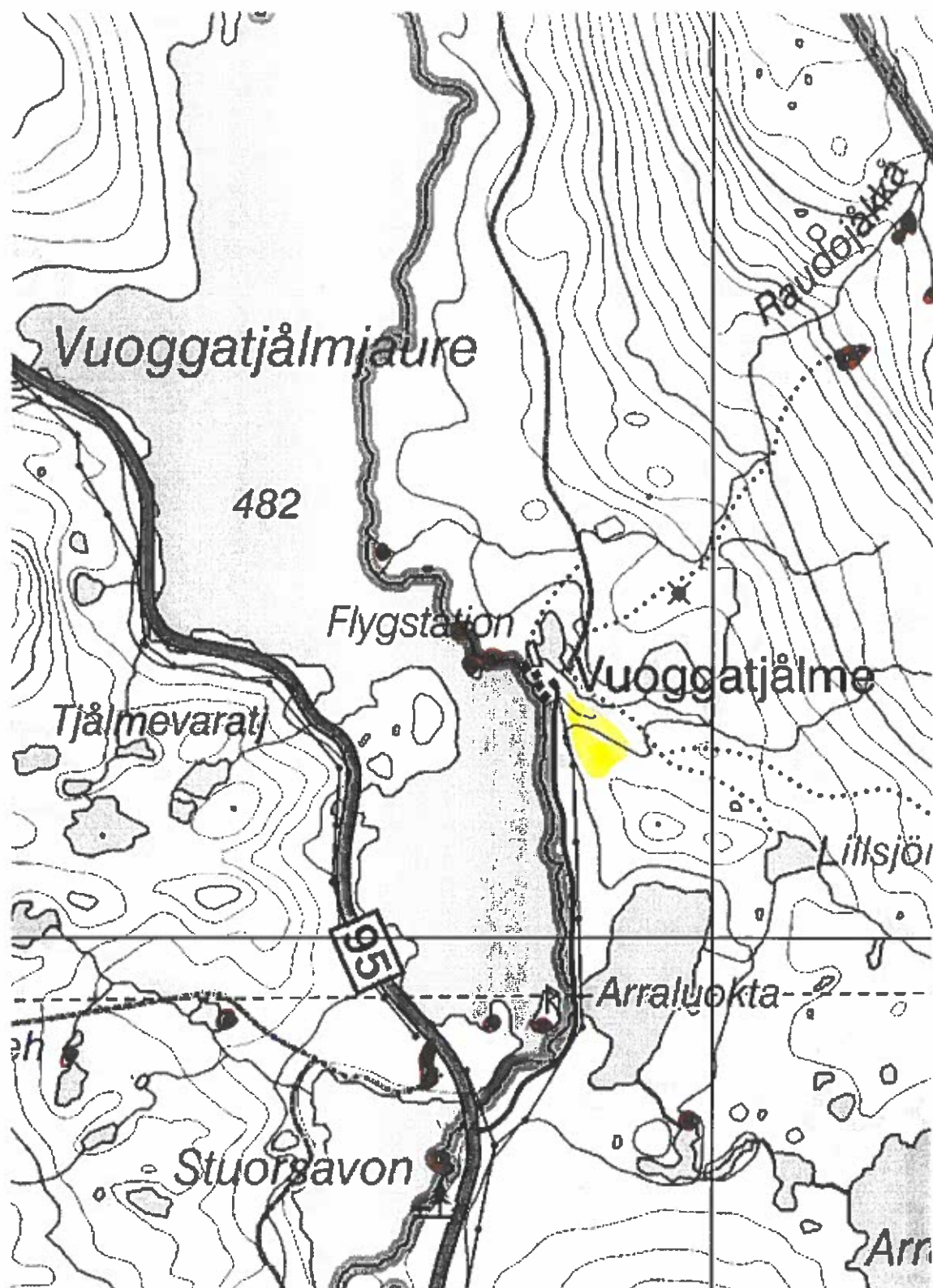


Fig 1 Fornlämningar/kulturlämningar enligt fornminnesregistret (rött). Utredningsområde markerat med gul färg.

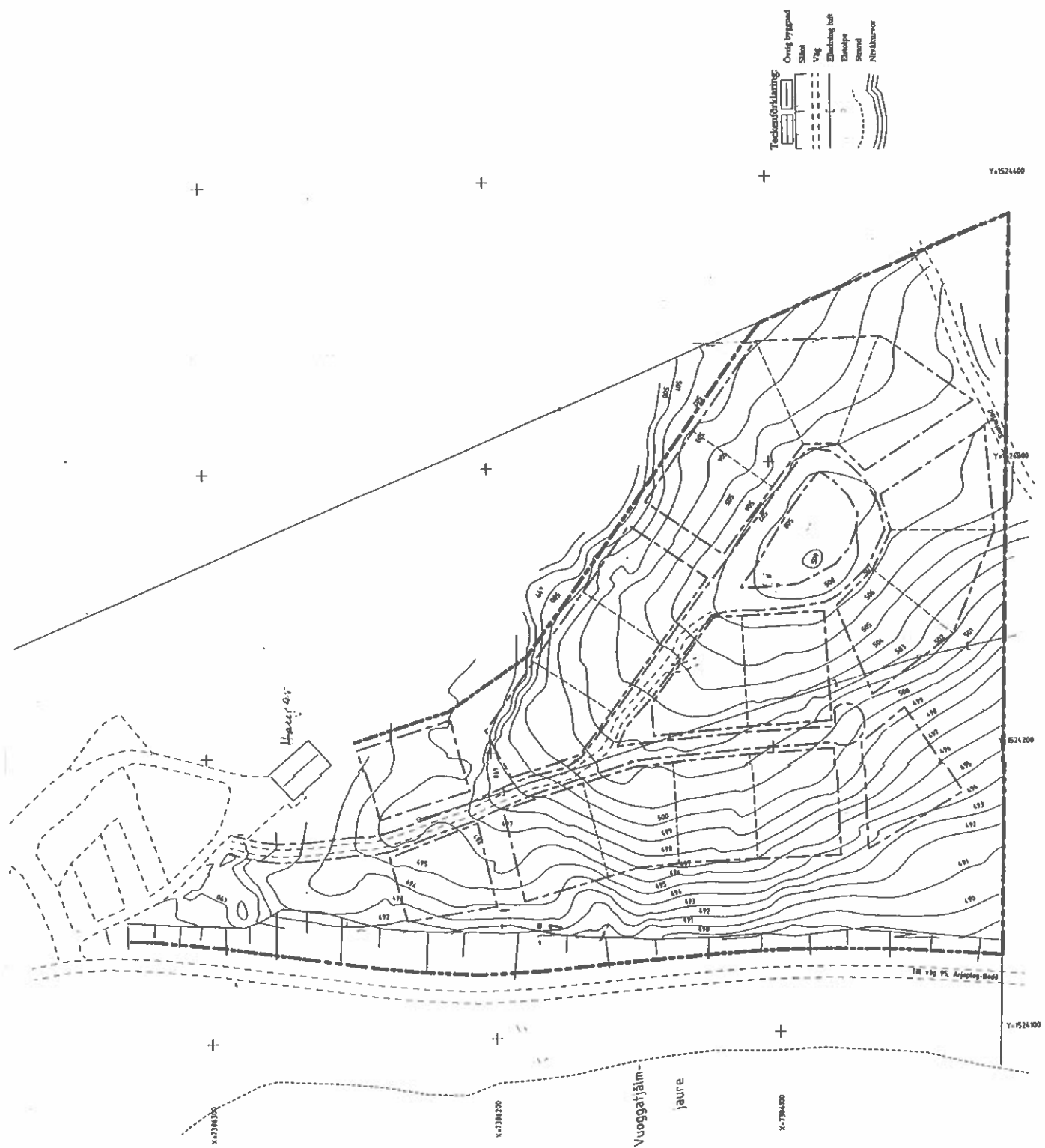


Fig 2 Utredningsområde med utsatta tomtgränser, skala 1:2000.

6 Metod

Undersökningsområdet genomsöktes genom okulär besiktning och sondning. Den påträffade kulturlämningen beskrevs och koordinatsattes i rikets nät (user grid).

7 Undersökningsdokumentation

Ingen annan dokumentation än beskrivning samt koordinatsättning genomfördes.

8 Kulturhistorisk tolkning

Några fornlämningar kunde inte noteras men området har under 1900-talet använts för skogsbete samt för virkestagning. Detta markeras av växtspår i terrängen samt genom spridda äldre tallstubbar. I kanten av området påträffades en möjlig barktäkt anbringad på N sidan av en tall. Enligt uppgift från Monica Helamb är flera barktäkter kända i närheten. En mängd barktäkter har tidigare dokumenterats av SLU i anslutning till Sädvajaure.

9 Utvärdering

Avståndet från vatten, terrängens beskaffning, dvs att större delen av området bestod av ojämn och ganska blockig terräng gör att området inte varit särskilt attraktivt för bosättning under äldre tid.

10 Referenser

Hedman, S.-D. 2000. *1998 års fornminnesinventering i Norrbottens län, Arjeplogs och Arvidsjaurs kommuner*. Fornminnesinventeringen, Rapport 2000:2. Riksantikvarieämbetet/Åjtte.

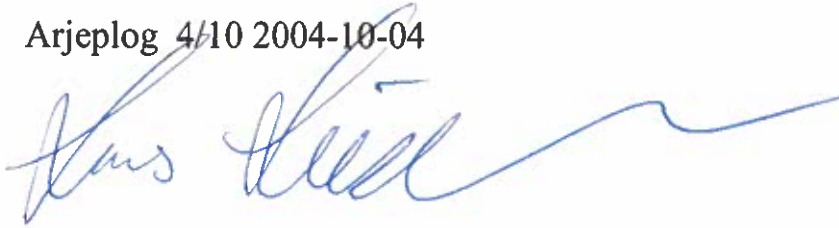
11 Bilaga

Beskrivning av påträffad kulturlämning

I anslutning till väglänt är ett kulturmärkt träd betsående av:

Barktäkt? Belägen på N sidan av en tall, 0,35 m i diam. Barktäkten är helt invallad och börjar ca 0,7 m ovan markplan och sträcker sig upp till 1,35 m höjd. Koord 1524138/7386185.

Arjeplog 4/10 2004-10-04



Lars Liedgren, 1:e antikvarie Silvermuseet

