

Arkeologisk utredning med anledning av  
grus- och sandtäkt på fastigheten  
Arjeplog kronoöverloppsmark 25:1,  
Arjeplogs kommun,  
Lappland, Norrbotten  
2004

Av  
Lars Liedgren

Silvermuseet  
Rapport

## Administrativa uppgifter

Länstyrelsens dnr:	431-4774-04.
Institutionens dnr:	-
Finansiär:	Swerock AB.
Fornlämningsnummer:	-
Kommun:	Arjeplog.
Socken:	Arjeplog.
Typ av uppdrag:	Arkeologisk utredning.
Datering:	-
Typ av fornlämningsobjekt:	-
Antal fältdagar och varaktighet:	0,5 arbetsdagar.
Antal rapportdagar:	1,5 arbetsdagar.
Antal fyndhanderingsdagar:	-
Utgrävningsledare:	Antikvarie Lars Liedgren, Silvermuseet.
Övrig personal:	Ingen.
Undersökt yta (m2):	Ca 2,5 ha.
Undersökningens altitud:	435 m öh.
Koordinater:	7349050/1555950
Koordinatsystem:	-
Dokumentationshandlingar:	-
Digital dokumentation:	-
Summa fyndmängd:	Inga.
Fotografier:	2 färgdia..

# 1 Sammanfattning och resultat

Det planerade täktområdet utreddes genom nokulär besiktning och genom sondning. Inga fornlämningar eller andra typer av kulturlämningar påträffades.

## 2 Inledning

På uppdrag av Swerock AB har Silvermuseet genomfört en arkeologisk utredning med anledning av planerad grus- och sandtäkt inom fastigheten Arjeplog kronoöverloppsmark 25:1, Arjeplogs socken och kommun.

## 3 Bakgrund

Eftersom den planerade täkten ligger i anslutning till tidigare kända fornlämningslokaler har Länsstyrelsen i Norrbottens län beslutat att en arkeologisk utredning skall genomföras. Länsstyrelsen har genom direktval beslutat att anlita Silvermuseet för att genomföra arbetet.

## 4 Topografi

Området är beläget NÖ om vägen mellan Laisvall och Adolfström. Marken sluttar kraftigt mot SV närmast vägen. Längre mot NÖ är flackare ytor ställvis i form av mindre krön. I området består vegetationen av utglesad (nyligen bläddad skog) tallskog av varierande ålder, de äldsta träden är ett par hundra år. Marken i området är stenig med ställvis rikligare inslag av intill 2 m st block. Markvegetation består främst av mossa och lingonris.

## 4 Fornlämningsmiljö

Området har ej berörts av reguljär fornminnesinventering. Dock är flera fornlämningslokaler kända i närområdet till täkten. De N om täktområdet utgörs av mindre lokaler med fångstgropar samt en härd, samtliga registrerade av Silvermuseet. Dessa registreringar gjordes i samband med en kontroll av fångstgropsförekomst i området. Sannolikt finns även fler fångstgropar längre mot N och NÖ. En äldre registrering består av en boplatslämning nere vid älvsstranden mot S.

## 6 Syfte och målsättning

Syftet med utredningen har varit att fastställa om fast fornlämning kan beröras av den tänkta täkten.

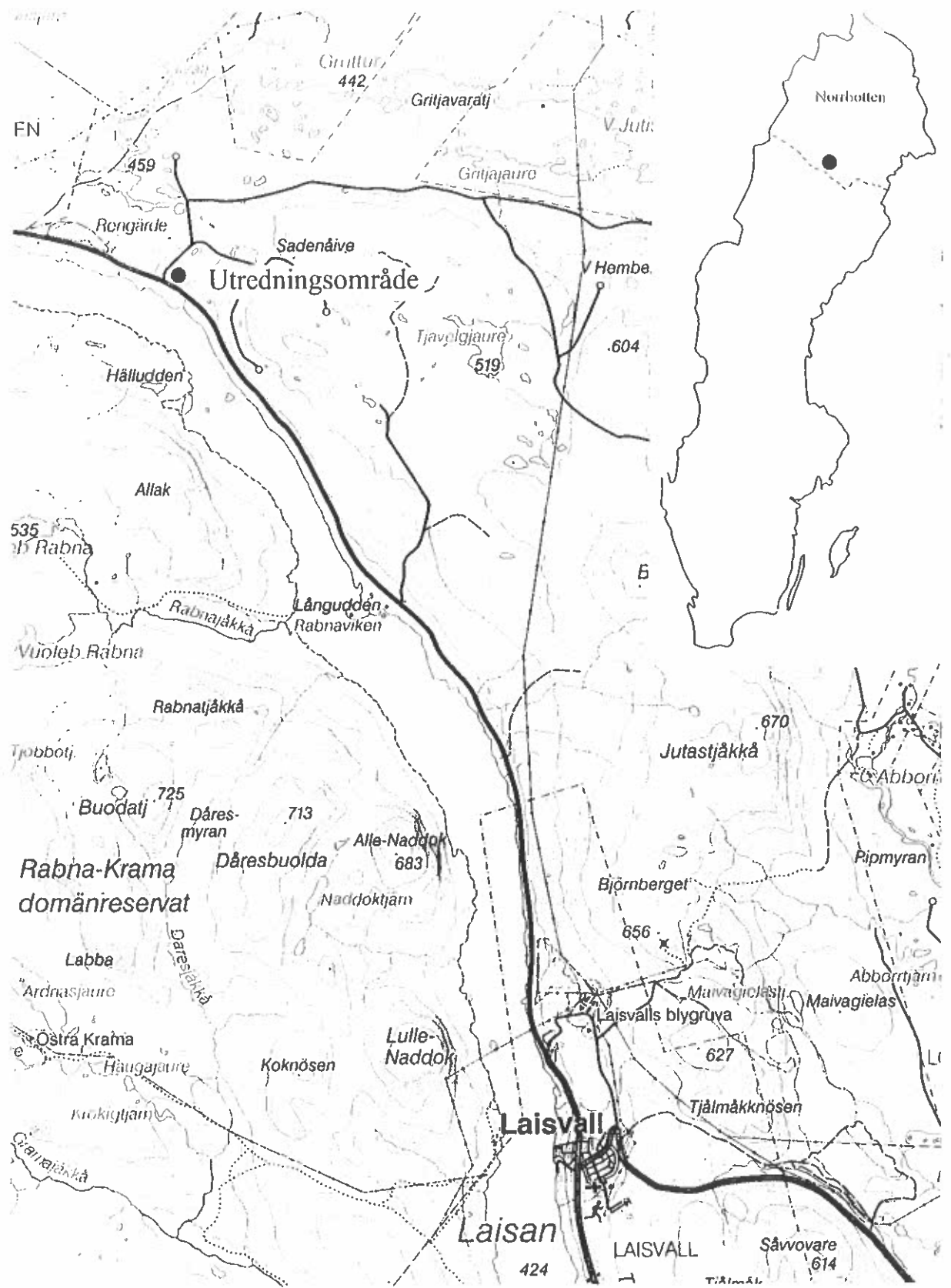


Fig 1 Karta över Laisälven med utredningsområde markerat med svart fylld punkt.

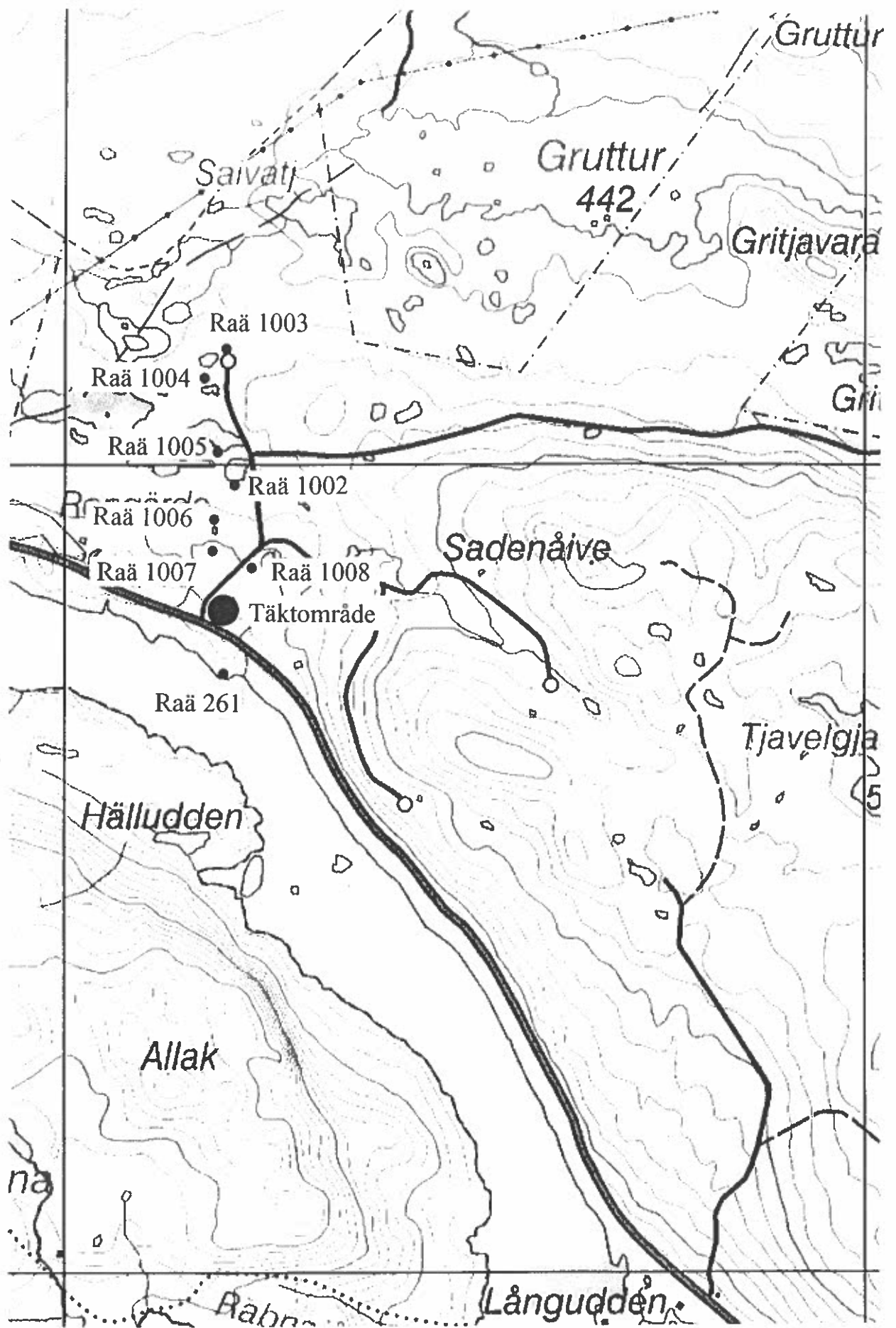


Fig 2 Karta över närområde med fornlämningar kring den planerade tåkten.

--- BRYTNINGSOMRÅDE 1,7 ha  
 - - - VERKSAMHETSOMRÅDE 2,2 ha



~ NIVÅKURVA BEFINTLIG MARK  
 - - - NIVÅKURVA FRAMTIDA EXPLOATERING

--- BEFINTLIG VÄG

○ 100 KÄND PUNKT

● 200 BRYTPUNKTER SOM MARKERAS I FÄLT

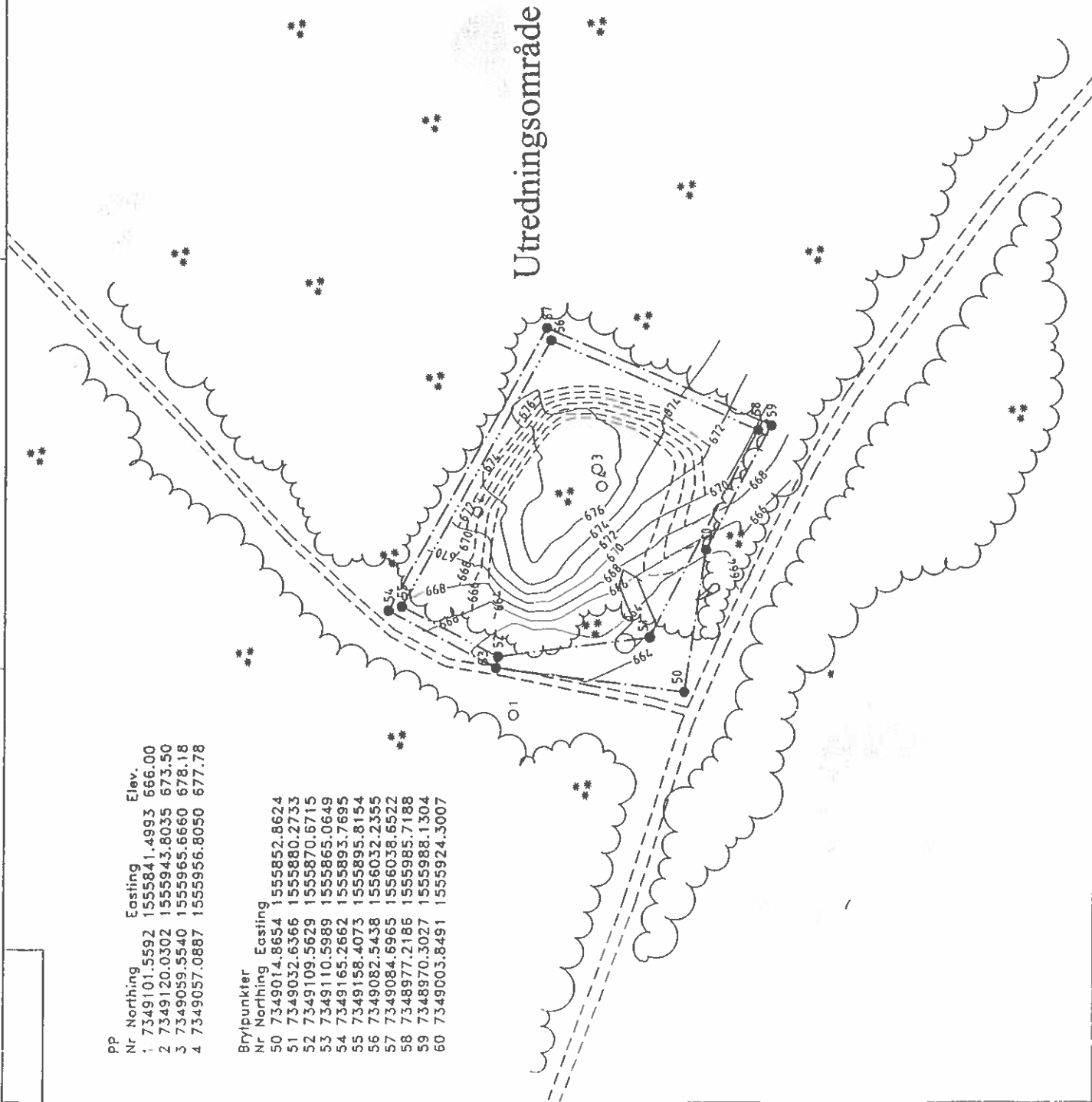


INGREPPSPUNKT OCH BRYTRIKTNING

PP	Nr	Northing	Easting	Elev.
	1	7349101.5592	1555841.4993	666.00
	2	7349120.0302	1555943.8035	673.50
	3	7349059.5540	1555965.6660	678.18
	4	7349057.0887	1555956.8050	677.78

Brytpunkter	Nr	Northing	Easting
	50	7349014.8654	1555852.8624
	51	7349032.6366	1555880.2733
	52	7349109.5629	1555870.6715
	53	7349110.5989	1555865.0649
	54	7349165.2662	1555893.7695
	55	7349158.4073	1555895.8154
	56	7349082.5438	1556032.2355
	57	7349084.6965	1556038.6522
	58	7348977.2186	1555985.7188
	59	7348970.3027	1555988.1304
	60	7349003.8491	1555924.3007

## Utredningsområde



BET	ART	ÄNDRINGEN	ANSER	SIGN	DATUM
<b>SWEROCK</b>					
<b>MECAD</b>					
KARL CRANKVIST VÄG 1A TELEFON 0811-23 25 30 941 37 PITEA TELEFAX 0911-23 25 89					
UPPDRAG NR	RITAD AV	EDN	HANDLAGGARE		
1426			MHD		
DATUM	ANSVARIG				
2003 11 19	MAGNUS HEDLUND				
LAISVALL ARJEFLOGS KOMMUN SKISS EXPLOATERINGSPLAN					
SKALA	NUMMER	BET			
1:2000	S1				

## 7 Metod

Området avsåktes i sin helhet genom en yttäckande okulär besiktning där både markytor och ev andra kulturlämningar kontrollerades, tex kulturmärkta träd.

## 8 Undersökningsdokumentation

Ingen annan dokumentation utfördes annat än en kort beskrivning av området.

## 9 Kulturhistorisk tolkning

Besiktning av området kunde inte påvisa några fasta fornlämningar. Inte heller några andra kulturhistorisk spår kunde beläggas. I området var en del större och mindre stubbar efter avblåsta torrtallar. Här kunde inga andra spår än brandljud konstateras. En del tallar hade också fejningskador.

## 10 Utvärdering

Trots att det i näromgivningarna finns sedan tidigare registrerade fornlämningar kunde inga dokumenteras inom utredningsområdet. Detta är dock ej särskilt förvånande då marktypen är stenig. Att området ligger långt från vatten gör att det inte varit särskilt attraktivt för t ex anläggande av hårdplatser.

Arjeplog 25/5

2004-05-24

Lars Liedgren, 1:e antikvarie, Silvermuseet

