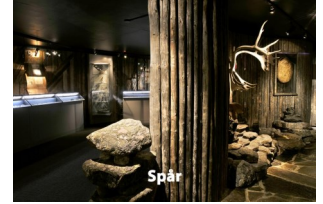




Spår, Lgr-11

Utställning: Spår



Historia

- Norden befolkas. De utmärkande dragen för stenåldern, bronsåldern och järnåldern.
- Nordens kulturmöten med övriga Europa och andra delar av världen genom ökad handel och migration, till exempel genom vikingatidens resor och medeltidens handelssystem.
- Kristendomens införande i Norden. Religionens betydelse för kulturer och stater i Sverige och de övriga nordiska länderna samt konsekvenser av dessa förändringar för olika människor och grupper.
- Vad arkeologiska fynd, till exempel myntskatter och fynd av föremål från andra kulturer kan berätta om kulturmöten och om likheter och skillnader i levnadsvillkor för barn, kvinnor och män.

Religion:

- Berättelser från fornskandinavisk och äldre samisk religion.

Bild:

- Konst-, dokumentärbilder och arkitektoniska verk från olika tider och kulturer, hur de är utformade och vilka budskap de förmedlar.

Biologi

- Olika kulturers beskrivningar och förklaringar av naturen i skönlitteratur, myter och konst och äldre tiders naturvetenskap

Kemi

- Matens innehåll och näringsämnenas betydelse för hälsan. Historiska och nutida metoder för att förlänga matens hållbarhet.